



Le bureau d'études et d'ingénierie en environnement
et risques industriels pour réussir vos projets !



Recherche



Développement



Solution



Ingénierie

TECHNICITÉ + SAVOIR-FAIRE + SAVOIR-ÊTRE = EFFICACITÉ

Pour plus d'informations : www.rdsi-environnement.fr

RDSi Environnement

Nous vous accompagnons à toutes les étapes de votre projet !



RECHERCHE

Pour nous, la recherche n'est pas de la théorie...

- **auditer, investiguer, mesurer & diagnostiquer** sur votre site, vos produits, process, rejets, sols, énergies, procédés de traitement des pollutions, réseaux EUI et EP...
- **réaliser les métrés et relevés sur site**, mise sur plan informatique...
- **oser créer, imaginer et proposer des pistes de solution**
- **tester** en laboratoire ou sur site et **extrapoler** les résultats
- **tester des solutions d'amélioration** de process, méthode, produit...



DEVELOPPEMENT

Notre objectif : la meilleure solution pour vous !

- **étudier la faisabilité technique, réglementaire QHSE, économique et écologique** (impact de la solution, ses risques ...)
- **vérifier** : essai sur prototype / pilote
- **modéliser** le fonctionnement, la dispersion des polluants, les risques d'explosion, d'incendie ou de pollutions...
- **conceptualiser / optimiser / fiabiliser / sécuriser** la solution : définir les moyens ou technologies adaptés, MTD, maîtrise des risques, réduction des impacts...
- **étudier l'industrialisation**



SOLUTION

Valider la solution avec VOUS, les constructeurs et les autorités :

- **définir le dossier d'autorisation** réglementaire
- **chiffrer le projet** : budgets d'investissement, subventions, garanties financières et coûts de fonctionnement
- **valider les mesures compensatoires** :
 - les meilleures technologies / procédés,
 - les moyens de prévention / protection et intervention / PPRT, POI...
 - les moyens de réduction des pollutions
- **assister notre client** auprès des autorités DREAL...
- **définir l'APS** (plans, PID, schémas, nomenclature...)



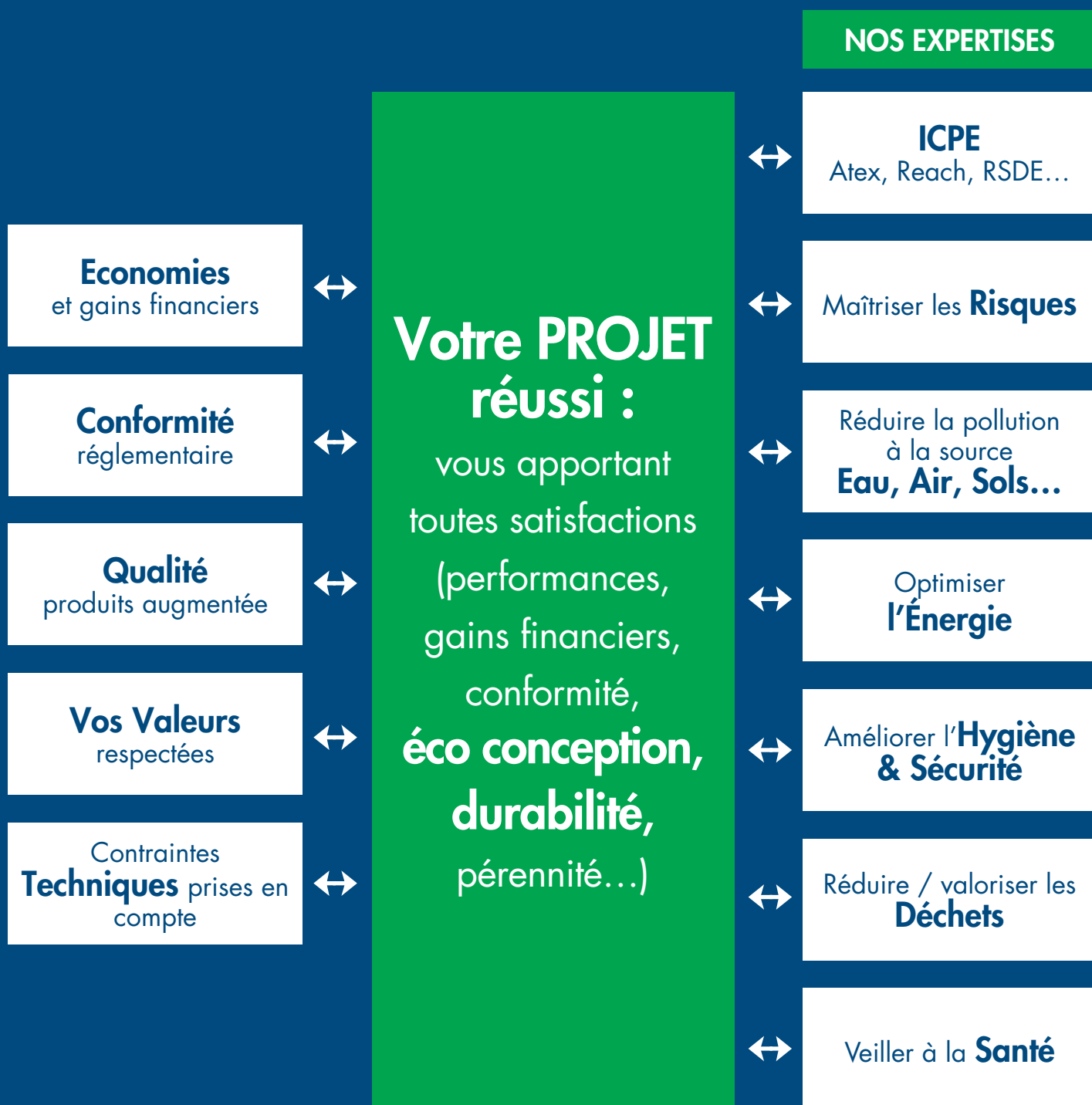
INGENIERIE

Concrétiser votre projet selon vos souhaits :

- **préciser le projet** :
APD, plans d'exécution, CCTP, spécifications, normes, planning
- **consulter les entreprises** :
analyser les offres, avis sur le choix du constructeur...
- **maîtrise d'oeuvre** :
suivre la réalisation : coordonner les intervenants, inspecter, contrôler et sécuriser le chantier...
conseils à la mise en service, ...
- **contrôler les performances** et réceptionner

Vous avez un projet dans l'un des domaines suivants : amélioration de votre activité, vos produits, extension/réorganisation d'activité, nouvelle usine, traitement des rejets (gaz, odeurs, eaux industrielles...), fiabilisation/sécurisation de process, travaux de maîtrise des risques, cessation, cession/acquisition, mise aux normes HSE, **APPELEZ NOUS et parlons-en !**

**Nos ingénieurs et techniciens travaillent à votre réussite...
... avec une vision à 360 de votre projet.**



Plus d'informations, visitez notre site internet : www.rdsi-environnement.fr

RDSi Environnement

Le Bureau d'Etudes et d'Ingénierie pour réussir vos projets !

NOS VALEURS, NOS ATOUTS

Engagement Transparence Dynamisme
Technicité Service client Terrain/Pragmatisme
Ambition Rigueur Ecoute/Empathie Respect

NOS CLIENTS

AUTOMOBILE & AÉRONAUTIQUE

- Constructeurs
- Equipementiers
- Traitement de surface
- Métallurgie
- Matériaux composites
- Electronique

CHIMIE & PÉTROCHIMIE

- Raffineries, Pipes-lines
- Stockages et conditionnement (gaz & pétroles)
- Plasturgie
- Chimie organique
- Cosmétique

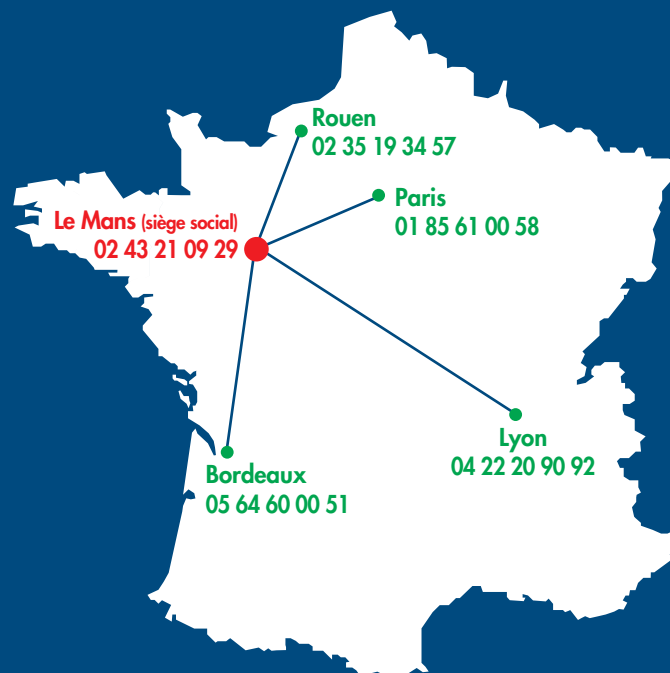
AGROALIMENTAIRE

- Coopératives
- Laiteries
- Fromageries
- Abattoirs
- Usines d'aliments
- Produits frais

AUTRES INDUSTRIES

- Installations bioénergie
- Verreries et Fonderies
- Papeteries, cartonneries
- Entrepôts
- Grande distribution
- Imprimeries, enduction...

LOCALISATION



Agence du Mans (siège social)
ZAC Moulin-aux-Moines - 72650 La Chapelle-Saint-Aubin
Tél. 02 43 21 09 29
contact@rdsi-environnement.fr - www.rdsi-environnement.fr

SIRET 815 383 781 000 11